



ТРЕНДЫ В ПОЛИМЕРНОЙ УПАКОВКЕ 2025-2027.

Георг Полимер

Разрабатываем и поставляем комплексные решения для участка упаковки

ЧЕЛОВЕК

НЕОПРЕДЕЛЕННОСТЬ
РОСТ РАСХОДОВ
УРБАНИЗАЦИЯ
ОСВОЕНИЕ НОВЫХ ПРОФЕССИЙ
РОСТ ПОЖИЛОГО НАСЕЛЕНИЯ

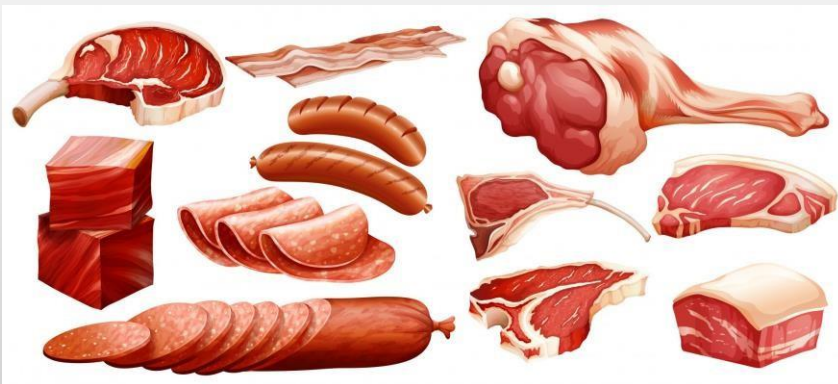
БИЗНЕС

НЕОПРЕДЕЛЕННОСТЬ
РОСТ РАСХОДОВ
ДЕФИЦИТ ЛЮДЕЙ
ИЗМЕНЕНИЕ ЛОГИСТИКИ ПОСТАВОК
РОСТ ДОЛИ ИНТЕРНЕТ-ПРОДАЖ
СТАВКА НА МАГАЗИНЫ У ДОМА
ЭКОЛОГИЧЕСКАЯ ПОВЕСТКА

БЫСТРЫЙ ДОСТУП К ГОТОВОЙ ЕДЕ
РАЗНООБРАЗИЕ
БЕЗОПАСНОСТЬ

ТЕХНОЛОГИЧНОСТЬ
ГЕРМЕТИЧНОСТЬ
АВТОМАТИЗАЦИЯ, ПРОИЗВОДИТЕЛЬНОСТЬ ТРУДА
«КИТАЙЦЫ, ИНДУСЫ, ПЕРСЫ»

ГЕРМЕТИЧНАЯ УПАКОВКА



Переработка мяса

- Рост 5-10% в год
- Запрос на автоматизацию
- Растет термоформинг
- Растет интерес к гибким упаковочным решениям



Готовая еда

- Рост 20-30% в год
- Запрос на экспертизу (сопровождение)
- Растет спрос на формованные лотки
- Переход на герметичные решения

ГОТОВАЯ ЕДА

Готовые блюда в ритейле
Доставка из ресторанов
Интернет-сервисы доставки еды
Станции самообслуживания

Централизованные производства
сетевых ресторанов, ритейла

Фабрики кухни
Фудзаводы



Рынок готовой еды растет в среднем на 25-30% в год в течение последних 10 лет.

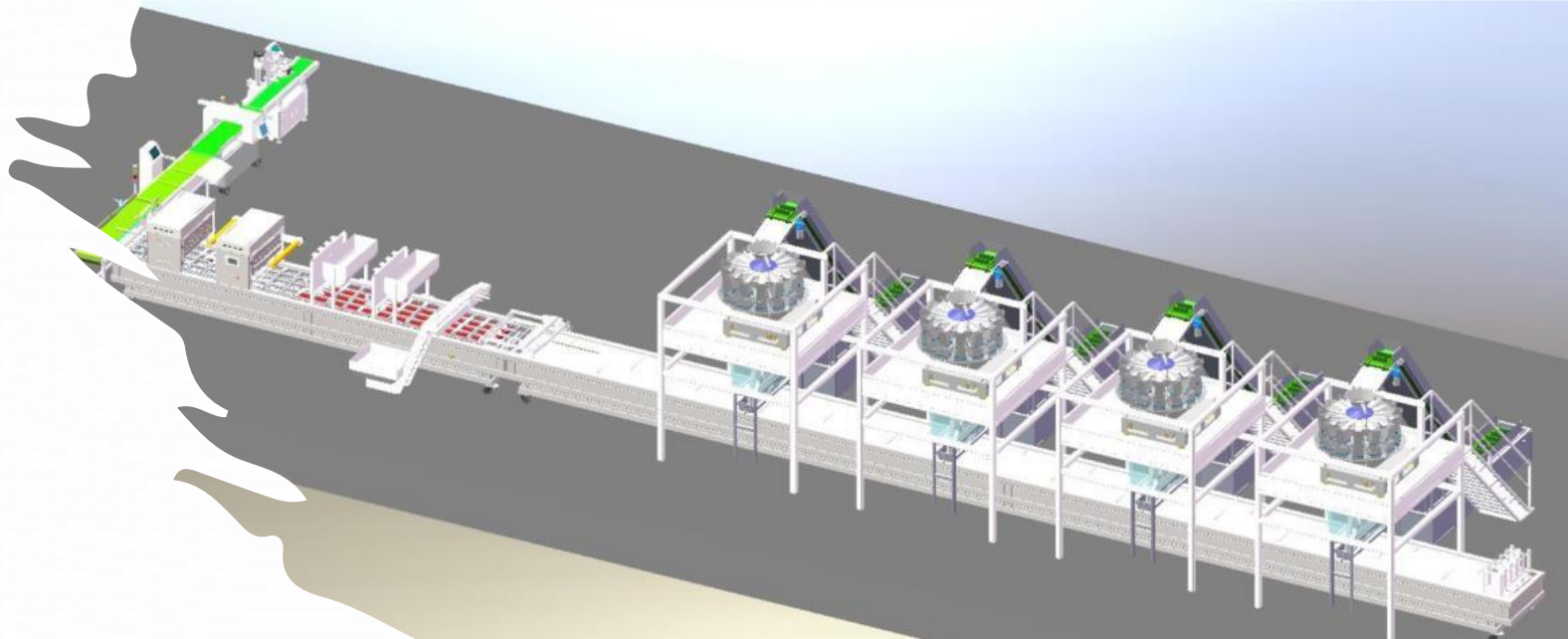
Каждые 3 года он удваивается, такие серьезные темпы роста, которые невозможно поддерживать без технологий.

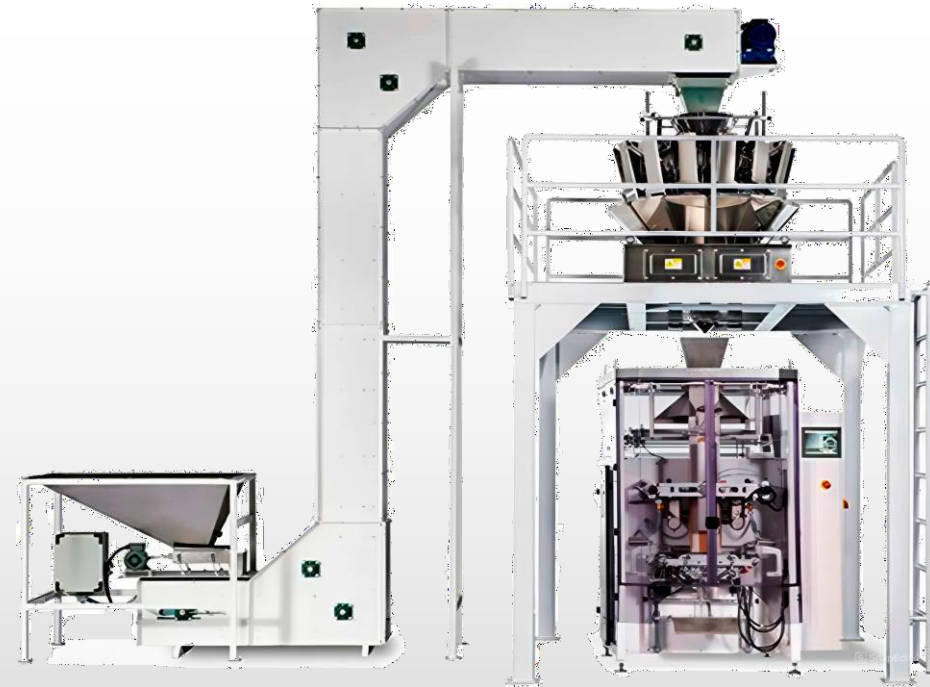
КОМПЛЕКСНЫЙ ПОДХОД К ТЕХНОЛОГИИ ФАСОВКИ И УПАКОВКИ

Проверенное сочетание всех
элементов технологии сохранности
пищи– продукт, оборудование,
расходные материалы,

АВТОМАТИЗИРОВАННЫЕ РЕШЕНИЯ

Сокращение ручных операций
теперь не только требование
безопасности или эффективности,
но и условие выпуска достаточного
количества продукции.





Усложняются требования к работе с упаковочными материалами:

1. Стабильная работа, без остановок
2. Высокая скорость работы линии (времени запайки 0,1 сек!)
3. Готовность персонала к автоматизации
4. Рекомендации по подбору материалов понятны, доступны всем участникам рынка

Согласование новых требований требует системного подхода и вовлечения всех участников проекта!

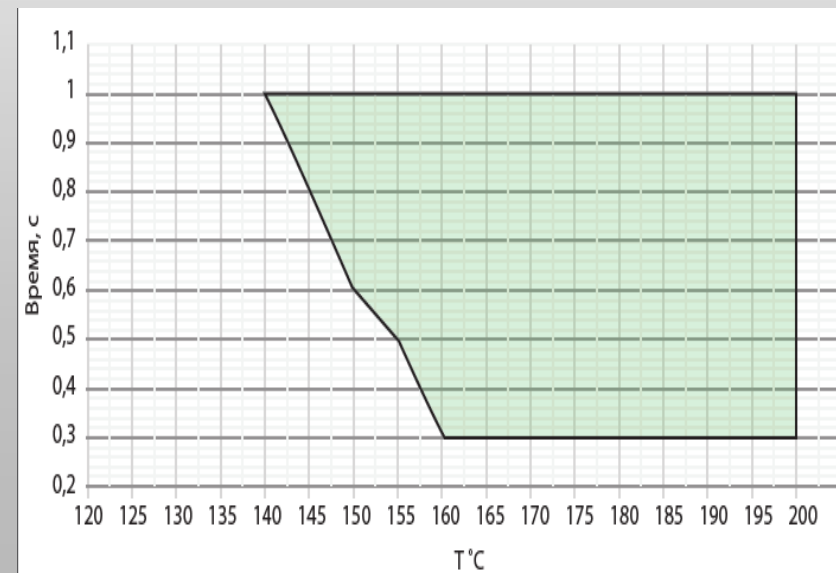


Рис. 4. Диаграмма свариваемости лоток/пленка





ТРЕБОВАНИЯ РИТЕЙЛА

- ГЕРМЕТИЧНОСТЬ
- ВНЕШНИЙ ВИД
- УДОБСТВО ВЫКЛАДКИ
- СРОКИ ГОДНОСТИ
- ПРИЕМЛЕМАЯ ЦЕНА
- ГОТОВНОСТЬ ПОСТАВЩИКОВ
АДАПТИРОВАТЬСЯ ПОД ТРЕБОВАНИЯ СЕТИ
- СТМ

УПАКОВКА – ВАЖНЫЙ ЭЛЕМЕНТ ТЕХНОЛОГИИ,
УСЛОЖНЯЮЩИЙСЯ С РОСТОМ РЫНКА

ГОТОВАЯ ЕДА. ВОЗВРАТ ПЛАСТИКА.



Что важно:

1. Материал РР востребован и легко перерабатывается
2. Материала на рынке становится больше ежегодно и спрос будет только расти
3. В настоящий момент наши партнёры не могут найти эффективную модель работы по возврату использованного пластика
4. Конечные потребители не хотят усложнять себе жизнь

Объем жесткой полипропиленовой упаковки в готовой еде – 100 тысяч тонн в год

Производство готовой еды по подписке

3 млн шт. пластиковых контейнеров в месяц

Продажа через подписку, собственное приложение

Потенциал сбора 30-35 тонн в мес.

Итог: закрыли проект по причине низкого % сбора, менее 5% (изначально опросы показывали 70% были готовы сдавать

РОССИЯ - СТРАНА ПОЛИПРОПИЛЕНА

- МЕЧТА: ЛЮБОЙ ЧЕЛОВЕК МОЖЕТ ПОЙТИ В ЛЮБОЙ МАГАЗИН У ДОМА И СДАТЬ НА ВТОРИЧНУЮ ПЕРЕРАБОТКУ (ЛЕГКО / УДОБНО / ЭКОНОМИЧЕСКИ ОБОСНОВАНО)

