

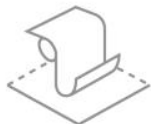


**Готэк**  
ГРУППА ПРЕДПРИЯТИЙ

## **Новая формула активации продаж: почему инжиниринг сегодня не менее важен, чем дизайн**

От яркой идеи к гарантированному  
результату в торговой точке

**Виталий Лобынцев, АО «Готэк-Принт»**





## Проблематика: Скрытые потери

Почему до 30%\*  
промо-бюджета – это  
«неэффективные расходы»?



\* - Консолидированные данные отраслевых ассоциаций (РОРА) и аудитов розничных сетей



Группа предприятий «Готэк»/

«Новая формула активации продаж: почему инжиниринг сегодня не менее важен, чем дизайн»



$$\epsilon \frac{d\beta}{dt}$$

$$ou_j(t)$$



$$N = \frac{A}{t}$$

$$y = f(x)$$

$$\Delta s = \Delta mc^2$$

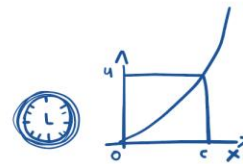
$$T = 2\pi \sqrt{\frac{l}{g}}$$

$$a = \frac{g \sin \alpha}{1 + \frac{m}{M} \sin^2 \alpha}$$



$$F = \frac{Gm_1 m_2}{r^2}$$

$$p = \frac{mv}{\sqrt{1 - \frac{v^2}{c^2}}}$$



$$E = mc^2 \quad \sqrt{9} = 3$$

$$\text{tg } \alpha = 0$$



$$\Phi(x) = \frac{1}{\sqrt{2\pi}\sigma} e^{-\frac{x^2}{2\sigma^2}}$$

$$H^0 = \frac{1}{S^2 \sqrt{NC^3}}$$

$$\Phi(x) = \frac{1}{\sqrt{2\pi}\sigma} \cdot e^{-\frac{(x-\mu)^2}{2\sigma^2}}$$

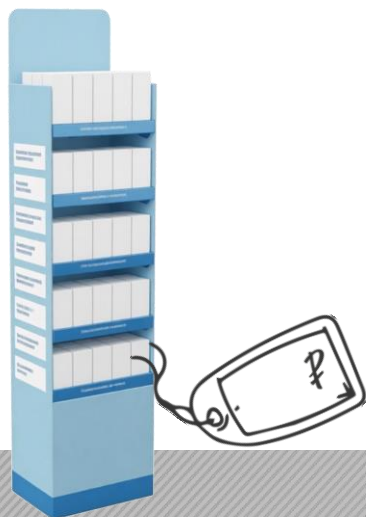


Группа предприятий «Готэк»/

«Новая формула активации продаж: почему инжиниринг сегодня не менее важен, чем дизайн»

## Контекст: Новая реальность (Предпосылки)

Вчерашние опции стали сегодняшними стандартами



Было



Time-to-market



Логистика



ESG



Эффективность

Стало



Группа предприятий «Готэк»/

«Новая формула активации продаж: почему инжиниринг сегодня не менее важен, чем дизайн»

## Решение: конструкторский баланс

Инженерный подход  
как база для маркетинга





## Фундамент: Логистическая выносливость

Риск повреждения груза VS Риск переплаты за «перестраховку»

### Инжиниринг Готэк:



**R&D:** Расчет материалоемкости под конкретный вес товара (без лишнего запаса)



**Валидация:** Лабораторные испытания по стандартам ISTA (сжатие, вибрация, климатика).





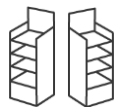
Группа предприятий «Готэк»/

«Новая формула активации продаж: почему инжиниринг сегодня не менее важен, чем дизайн»

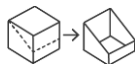
## Середина: Эффективность в ритейле

Лучший конструктив – тот, который собирается за 60 секунд без инструкции

### Инжиниринг Готэк:



Препак, ДМП  
(Ready-to-Display)



Конструкции-трансформеры



SRP/RRP решения







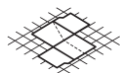
Группа предприятий «Готэк»/

«Новая формула активации продаж: почему инжиниринг сегодня не менее важен, чем дизайн»

## Вершина: Скорость и заметность

Конкуренция за внимание и время

### Технологии Готэк:



**Библиотека готовых кроев**  
(старт от 14 дней)



**4 технологии печати**  
(Цифра -> Офсет -> Флексо -> HQ-Флексо)



**Собственная дизайн-студия**







# Стержень — Сквозной стандарт: Безопасность и Экология

ESG-риски и пищевая безопасность

## Материаловедение Готэк:



### Мономатериальность:

100% картон (без пластика/скоб).



### Low Odor / Low Migration:

Безопасные краски и клеи.



### Быстрая утилизация:

Мерчандайзер тратит секунды на выброс (не нужно разделять материалы).





Группа предприятий «Готэк»/

«Новая формула активации продаж: почему инжиниринг сегодня не менее важен, чем дизайн»

## Резюме: формула активности







Бренд + Адаптивность

Надежность + Удобство + ЭКО



Строим продажи на законах  
физики. Исключая «химию».  
Не полагаясь на удачу

-  121552 | г. Москва, ул. Ярцевская, д. 19,  
блок С, этаж 5
-  8 (800) 770-00-03
-  [hotline@gotek.ru](mailto:hotline@gotek.ru)
-  [www.gotek.ru](http://www.gotek.ru)



Подробнее про сбалансированные  
упаковочные решения и наш подход  
к их эффективной реализации  
<https://gotek.ru/pack/cardboard>