

ФОРМИРОВАНИЕ ДОБАВЛЕННОЙ СТОИМОСТИ ПРОДУКТА БЛАГОДАРЯ УПАКОВКЕ.

ТЕХНОЛОГИИ И МАТЕРИАЛЫ
КАК ВАЖНЕЙШИЕ ФАКТОРЫ
КОНКУРЕНТНОГО ПРЕИМУЩЕСТВА.

The background of the image shows various packaging for 'SOLES GAUFRETTE'. There are several rectangular boxes in a light beige color with dark brown sides and text. One box is open, revealing a brown, textured product inside. Another box is open, showing a small, square, golden-brown product. A brown paper shopping bag with the brand name is also visible. The entire scene is set against a solid beige background.

ФУНКЦИЯ

БРЕНДИНГОВАЯ

УПАКОВКА ДОНОСИТ ДО ПОТРЕБИТЕЛЕЙ ЦЕННОСТИ БРЕНДА, УВЕЛИЧИВАЕТ УЗНАВАЕМОСТЬ ТОРГОВОЙ МАРКИ ИЛИ КОНКРЕТНОЙ ЛИНЕЙКИ ПРОДУКТОВ, ОБОЗНАЧАЕТ ЦЕЛЕВУЮ АУДИТОРИЮ ТОВАРА.

#1

МИНИМАЛИЗМ, ПОСТРОЕННЫЙ НА ВЗАИМОДЕЙСТВИИ ОТТЕНКОВ РАЗЛИЧНЫХ МАТЕРИАЛОВ И ЭЛЕМЕНТОВ, ВЫПОЛНЕННЫХ РАЗЛИЧНЫМИ ТЕХНОЛОГИЯМИ

- ДИЗАЙНЕРСКАЯ
БУМАГА COLORLAB
- ФОЛЬГА
ДЛЯ ГОРЯЧЕГО
ТИСНЕНИЯ KURZ,
ЗОЛОТАЯ И МЯТНАЯ
- ПЛОСКОЕ ТИСНЕНИЕ



#2

ФОКУСИРОВКА НА ЦЕНТРАЛЬНОМ ОБЪЕКТЕ, ВОКРУГ КОТОРОГО СТРОИТСЯ КОМПОЗИЦИЯ

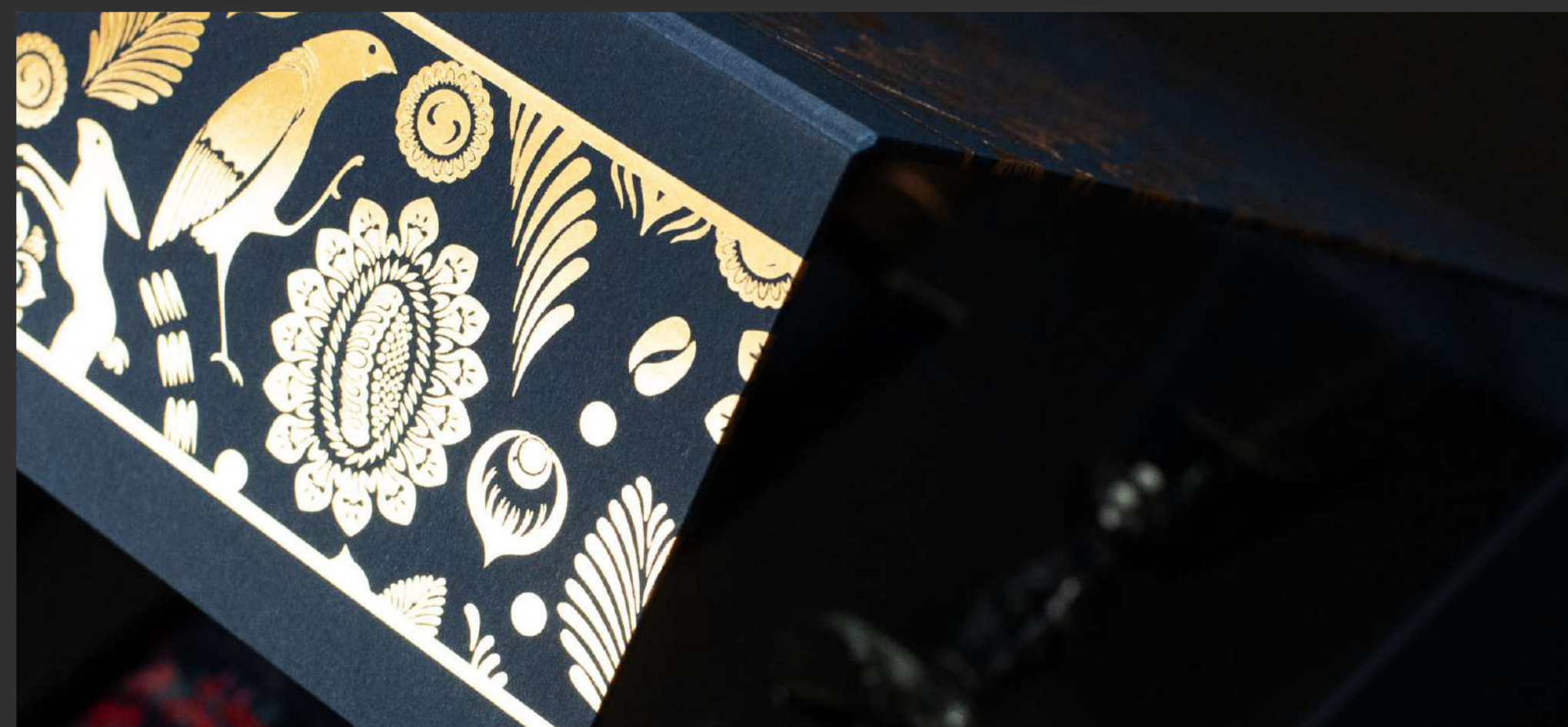
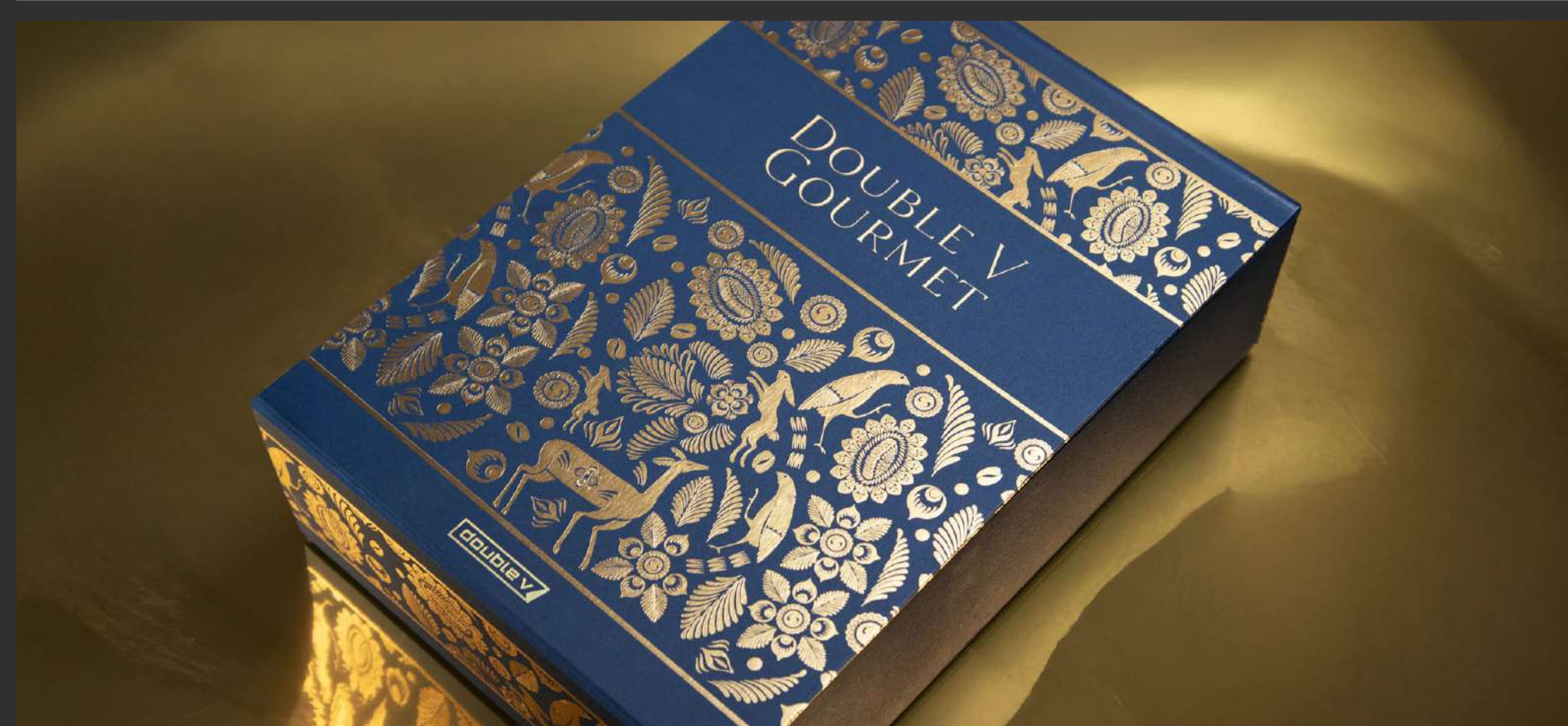
- ДИЗАЙНЕРСКАЯ
БУМАГА PURE SOFT,
COLORLAB
- ФОЛЬГА
ДЛЯ ГОРЯЧЕГО
ТИСНЕНИЯ KURZ,
5 ВИДОВ
- ПЛОСКОЕ ТИСНЕНИЕ
- КОНГРЕВНОЕ
ТИСНЕНИЕ
- МИКРОЭМБОССИНГ



#3

ПАТТЕРНЫ И ОБЪЕКТЫ, ПОДДЕРЖИВАЮЩИЕ ГРАФИКУ ЛОГОТИПА

- ДИЗАЙНЕРСКАЯ БУМАГА MOSAIC, COLORLAB
- ЦЕЛЛЮЛОЗНЫЙ КАРТОН BRAVO
- ФОЛЬГА ДЛЯ ГОРЯЧЕГО ТИСНЕНИЯ KURZ
- ПЛОСКОЕ ТИСНЕНИЕ
- КОНГРЕВНОЕ ТИСНЕНИЕ





ФУНКЦИЯ

КЛИЕНТСКАЯ

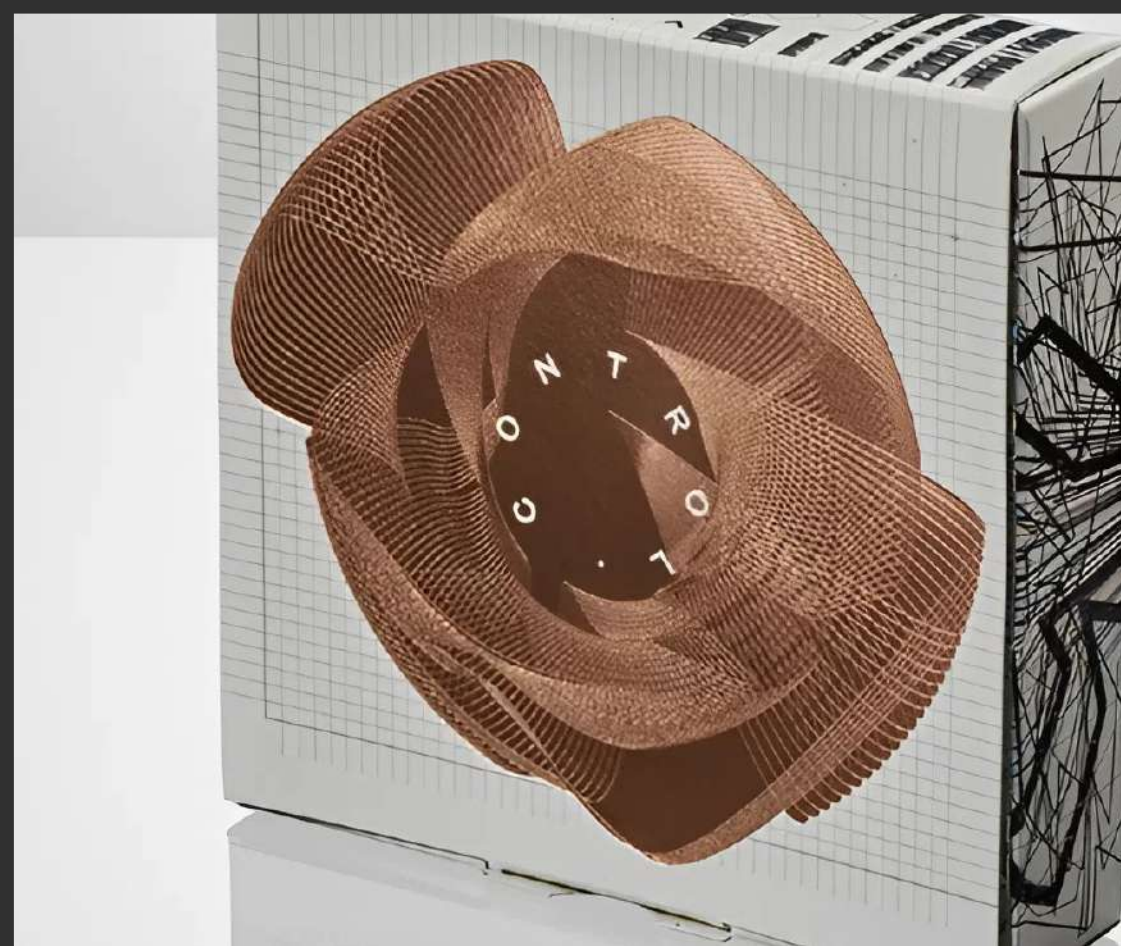
ИНОГДА УПАКОВКА ПОМОГАЕТ СОЗДАТЬ
НЕОБЫЧНЫЙ И ЗАПОМИНАЮЩИЙСЯ ОПЫТ
ДЛЯ КЛИЕНТА.

РАСПАКОВКА ■ ИГРА ■ ИНТЕРЕС

#1

РАСПАКОВКА УДОВОЛЬСТВИЕ ОТ ПРОЦЕССА РАСКРЫТИЯ КОРОБКИ, ОЩУЩЕНИЕ СОПРИЧАСТНОСТИ К ПОКУПКЕ

- ФОЛЬГА
ДЛЯ ГОРЯЧЕГО
ТИСНЕНИЯ KURZ,
20 ВИДОВ
- ПЛОСКОЕ ТИСНЕНИЕ
- КОНГРЕВНОЕ
ТИСНЕНИЕ
- МИКРОЭМБОССИНГ



#2

ИГРА УПАКОВКА СТАНОВИТСЯ ИГРОЙ

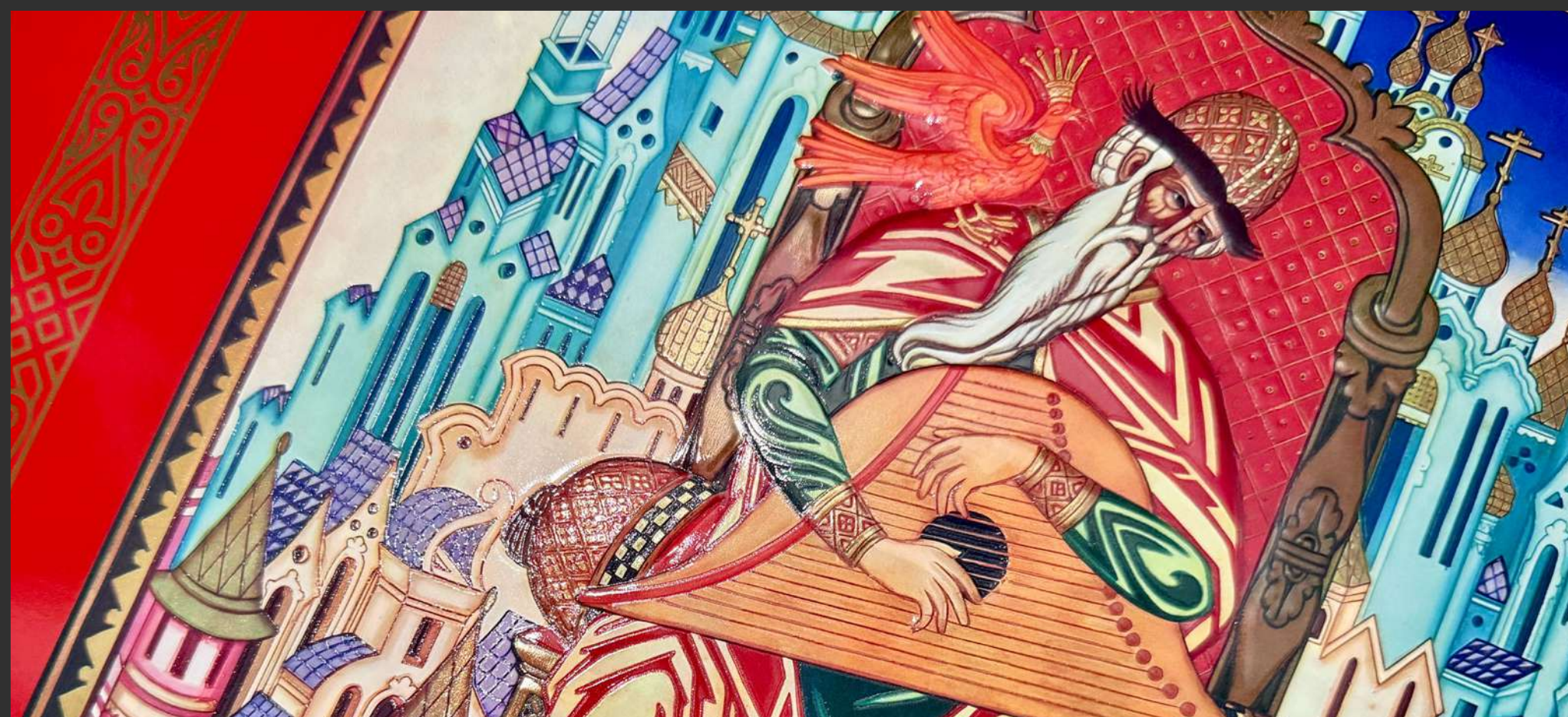
- ДИЗАЙНЕРСКАЯ
БУМАГА COLORLAB
- ФОЛЬГА
ДЛЯ ГОРЯЧЕГО
ТИСНЕНИЯ KURZ
- ФОЛЬГА
ДЛЯ ЦИФРОВОГО
ТИСНЕНИЯ KURZ
- САМОКЛЕЯЩАЯСЯ
БУМАГА
- УФ-ЛАКИРОВАНИЕ



#3

ВОСХИЩЕНИЕ И ИНТЕРЕС УПАКОВКА, ВЫЗЫВАЮЩАЯ ЯРКИЕ ЭМОЦИИ, НИКОГДА НЕ ЗАБУДЕТСЯ

- ЦЕЛЛЮЛОЗНЫЙ КАРТОН NINGBO
- ФОЛЬГА ДЛЯ ХОЛОДНОГО ТИСНЕНИЯ KURZ
- TWIN-ЛАКИРОВАНИЕ
- КОНГРЕВНОЕ ТИСНЕНИЕ
- МИКРОЭМБОССИНГ



ДИЗАЙНЕРСКАЯ БУМАГА

- 650 ВИДОВ
- 52 КОЛЛЕКЦИИ
- ЕВРОПА | АЗИЯ

- ЦВЕТНАЯ ГЛАДКАЯ /
ЦВЕТНАЯ С ТИСНЕНИЕМ
- ДЛЯ КОРПОРАТИВНОГО
СТИЛЯ
- СО СПЕЦЭФФЕКТАМИ
- КАЛЬКА



КРАФТ

- БЕЛЫЙ | КОРИЧНЕВЫЙ
- 4 КОЛЛЕКЦИИ
- ТРАДИЦИОННЫЙ | ДИЗАЙНЕРСКИЙ

- ECOLINE BROWN
- MIXED PULP
- КОММУНАР
- КОТЛАС



ПЕРЕПЛЕТНЫЕ МАТЕРИАЛЫ

- РОССИЯ | АЗИЯ
- 54 КОЛЛЕКЦИИ
- ЛИСТЫ | РОЛИ

- БУМАЖНЫЕ
- ФЛОКИРОВАННЫЕ
- ИСКУССТВЕННАЯ КОЖА
- СИНТЕТИЧЕСКИЕ
С ПВХ-ПОКРЫТИЕМ
- ТКАНЕВЫЕ



ФУНКЦИЯ

МЕРЧАНДАЙЗИНГОВАЯ

УПАКОВКА СПОСОБСТВУЕТ В ДОСТИЖЕНИИ ГЛАВНОЙ ЦЕЛИ МЕРЧАНДАЙЗИНГА — ВЫДЕЛИТЬ ТОВАР НА ФОНЕ ОСТАЛЬНЫХ, ЧТОБЫ ПРИВЛЕЧЬ К НЕМУ ВНИМАНИЕ ПОКУПАТЕЛЕЙ.

ЗАЩИТА - АТТРАКЦИЯ - ЛАКОНИЧНОСТЬ
СЧИТЫВАЕМОСТЬ БРЕНДА

#1

ЯРКАЯ ЦВЕТОВАЯ ИДЕНТИФИКАЦИЯ С АКЦЕНТНЫМИ ОБЪЕКТАМИ, ВЫПОЛНЕННЫМИ С ПРИМЕНЕНИЕМ ПОСТПЕЧАТНОЙ ОТДЕЛКИ

- ЦЕЛЛЮЛОЗНЫЙ КАРТОН, 4 ВИДА
- САМОКЛЕЯЩИЕСЯ МАТЕРИАЛЫ
- ФОЛЬГА для ГОРЯЧЕГО ТИСНЕНИЯ KURZ
- ФОЛЬГА для ХОЛОДНОГО ТИСНЕНИЯ KURZ
- ПЛОСКОЕ ТИСНЕНИЕ
- КОНГРЕВНОЕ ТИСНЕНИЕ
- УФ-ЛАКИРОВАНИЕ

WWW.DOUBLEV.RU



#2

ЗАЩИТНЫЕ ФУНКЦИИ СТАНОВЯТСЯ ДИЗАЙНОМ

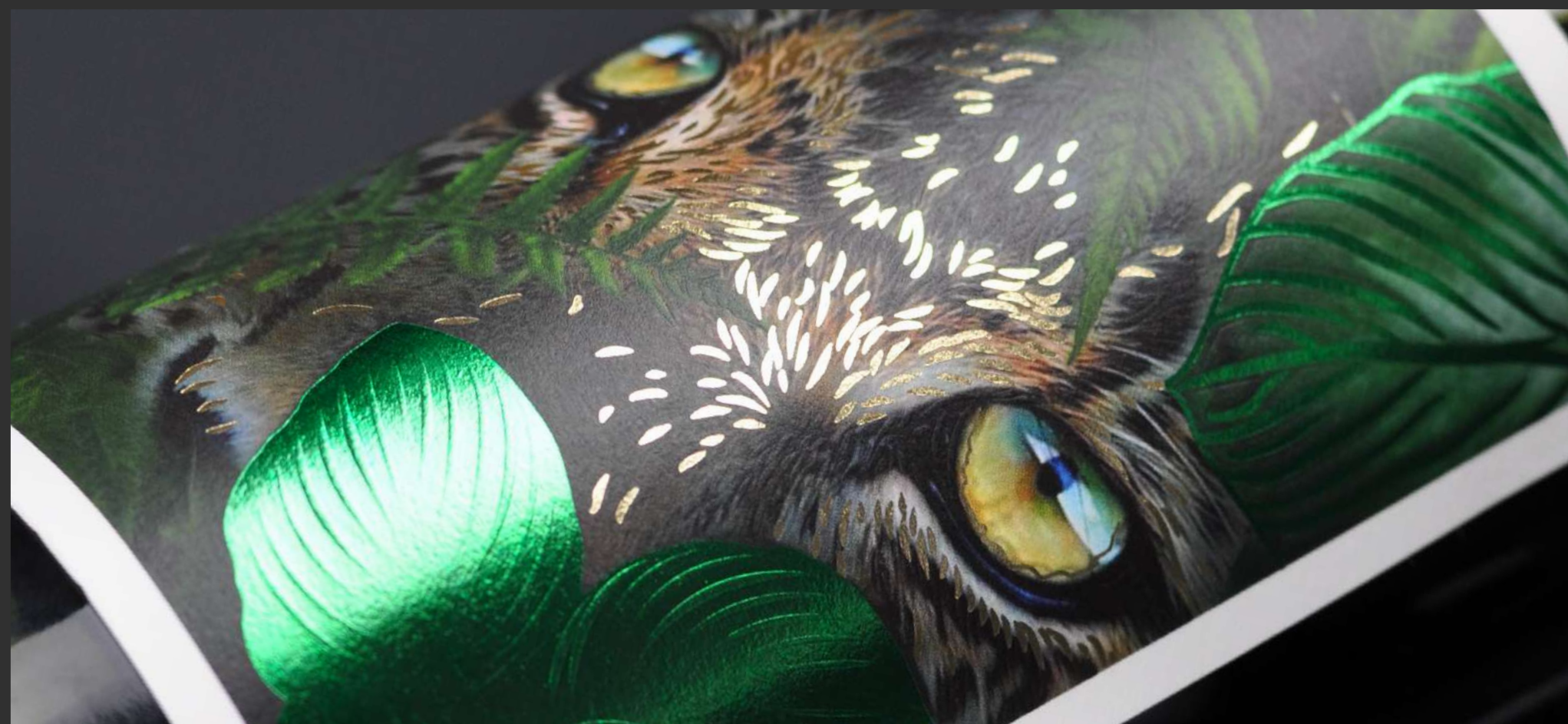
- ПЛЕНКА
ДЛЯ ЛАМИНАЦИИ
ANTISCUFF
- ФОЛЬГА
ДЛЯ ЦИФРОВОГО
ТИСЧЕНИЯ KURZ
- ЛАКИРОВАНИЕ



#3

ЭТИКЕТКА | УПАКОВКА РАЗВЛЕКАЕТ

- САМОКЛЕЯЩИЕСЯ МАТЕРИАЛЫ. ВИННАЯ КОЛЛЕКЦИЯ
- ФОЛЬГА ДЛЯ ГОРЯЧЕГО ТИСНЕНИЯ KURZ
- ФОЛЬГА ДЛЯ ХОЛОДНОГО ТИСНЕНИЯ KURZ



КАРТОНЫ

ЦЕЛЛЮЛОЗНЫЕ

- РОССИЯ | АЗИЯ
- 12 КОЛЛЕКЦИЙ

ПЕРЕПЛЕТНЫЕ

- РОССИЯ | АЗИЯ
- 12 КОЛЛЕКЦИЙ

МИКРОГОФРОКАРТОН

- РОССИЯ
- БЕЛО-БУРЫЙ,
БУРО-БУРЫЙ



САМОКЛЕЯЩИЕСЯ МАТЕРИАЛЫ

ЕВРОПА



FEDRIGONI
SELF-ADHESIVES

RITRAMA

ARCONVERT

- СТАНДАРТНЫЕ БУМАГИ И ПЛЕНКИ
- ВИННАЯ КОЛЛЕКЦИЯ
- СПЕЦИАЛЬНЫЕ МАТЕРИАЛЫ

АЗИЯ

JINDA
New choice, More value

- БЕНЧМАРКИНГ СРЕДИ АЗИАТСКИХ БРЕНДОВ
- ПОЛНЫЙ АССОРТИМЕНТ
- СПЕЦИАЛЬНЫЕ МАТЕРИАЛЫ

АЗИЯ



Fenix Label

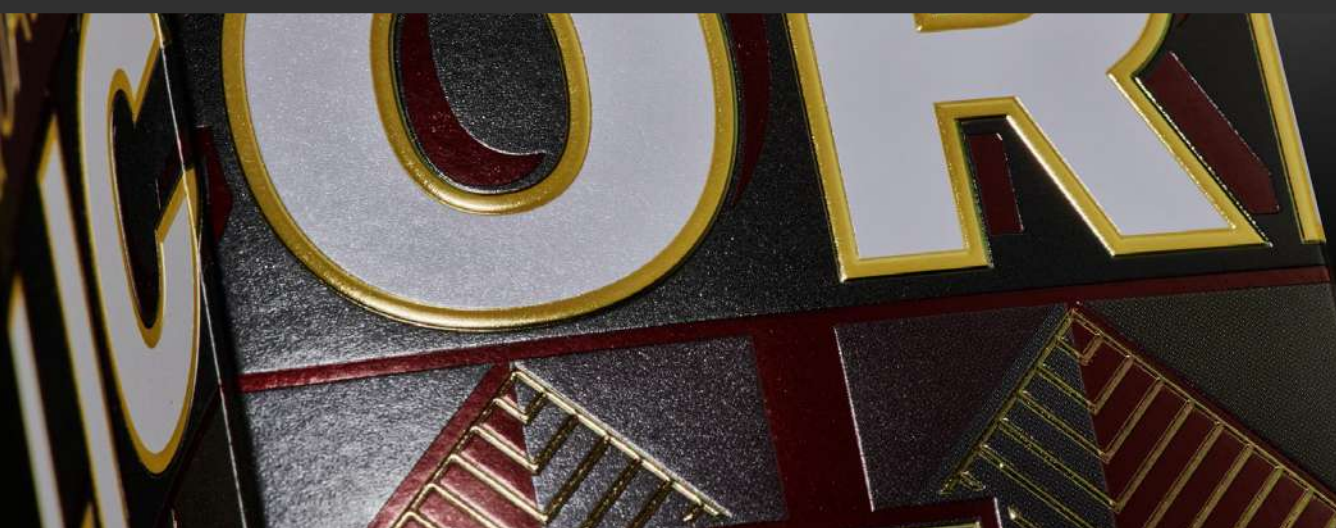


Fenix Print

- ТЩАТЕЛЬНЫЙ ЭКСПЕРТНЫЙ ОТБОР
- УСПЕШНЫЙ ОПЫТ РАБОТЫ В РОССИЙСКИХ ТИПОГРАФИЯХ
- САМЫЕ ВЫСОКИЕ СТАНДАРТЫ



ФОЛЬГА | ГОРЯЧАЯ И ХОЛОДНАЯ



- МЕТАЛЛИЗИРОВАННАЯ

- ДИФРАКЦИОННАЯ

- ПИГМЕНТНАЯ

- ПОЛУПРОЗРАЧНАЯ



SILVER LINE

- ЭФФЕКТ ОПТИЧЕСКОЙ ГЛУБИНЫ
- МНОГООБРАЗИЕ ДИЗАЙНОВ



LIGHT LINE INVISIBLE

- ПОЛУПРОЗРАЧНАЯ ФОЛЬГА ДЛЯ ХОЛОДНОГО ТИСНЕНИЯ
- РАЗЛИЧНЫЕ ЦВЕТА И ДИФРАКЦИОННЫЕ ЭФФЕКТЫ
- ИДЕАЛЬНО ДЛЯ КОСМЕТИЧЕСКОЙ УПАКОВКИ



- ХОЛОДНОЕ ТИСНЕНИЕ
И ОФСЕТНАЯ ПЕЧАТЬ
- ГОРЯЧЕЕ ТИСНЕНИЕ
- ЯРКИЕ АКЦЕНТЫ
- КОГРЕВНОЕ ТИСНЕНИЕ
- РЕЛЬЕФНОЕ ТИСНЕНИЕ



ПЛЕНКИ ДЛЯ ЛАМИНАЦИИ

СТАНДАРТНЫЕ

ПЛЕНКИ ДЛЯ ТЕРМО И ХОЛОДНОГО
ЛАМИНИРОВАНИЯ

- ГЛЯНЦЕВЫЕ, МАТОВЫЕ 12-25 μM

ПЛЕНКИ ДЛЯ ЛАМИНАЦИИ

ЦИФРОВЫХ ОТТИСКОВ

- DIGITAL 32 μM С УСИЛЕННЫМ
КЛЕЕВЫМ СЛОЕМ
(XEROX IGEN, KONIKA MINOLTA, CANON)

СПЕЦИАЛЬНЫЕ

ПЛЕНКИ ДЛЯ ТЕРМО И ХОЛОДНОГО
ЛАМИНИРОВАНИЯ

- SOFT TOUCH 18-32 μM
- ANTI SCUFF 30 μM
- PET GLOSS 32 μM

МЕТАЛЛИЗИРОВАННЫЕ

ПЛЕНКИ ДЛЯ ТЕРМО И ХОЛОДНОГО
ЛАМИНИРОВАНИЯ

- PET SILVER & PET GOLD 12-24 μM



ФУНКЦИЯ

ИНФОРМАЦИОННАЯ

СВЯЗАНА С ПЕРЕДАЧЕЙ ИНФОРМАЦИИ О ПРОДУКТЕ ПОТРЕБИТЕЛЮ. УПАКОВКА СЛУЖИТ НОСИТЕЛЕМ ВАЖНОЙ ИНФОРМАЦИИ: СОСТАВА, СРОКА ГОДНОСТИ, УСЛОВИЙ ХРАНЕНИЯ, СПОСОБА ПРИМЕНЕНИЯ, ДАННЫХ О ПРОИЗВОДИТЕЛЕ

МАТЕРИАЛЫ ДЛЯ МАРКИРОВКИ

РИББОНЫ

- ВОСК
- ВОСК-СМОЛА (СМЕСЬ)
- СМОЛА
- МЕТАЛЛИЗИРОВАННЫЕ

ЭТИКЕТКИ И БИРКИ

- ТЕРМО ТОП
- ПОЛИПРОПИЛЕН
- ТЕРМО ЭКО
- СИНТЕТИЧЕСКАЯ БУМАГА
- ПОЛУГЛЯНЕЦ



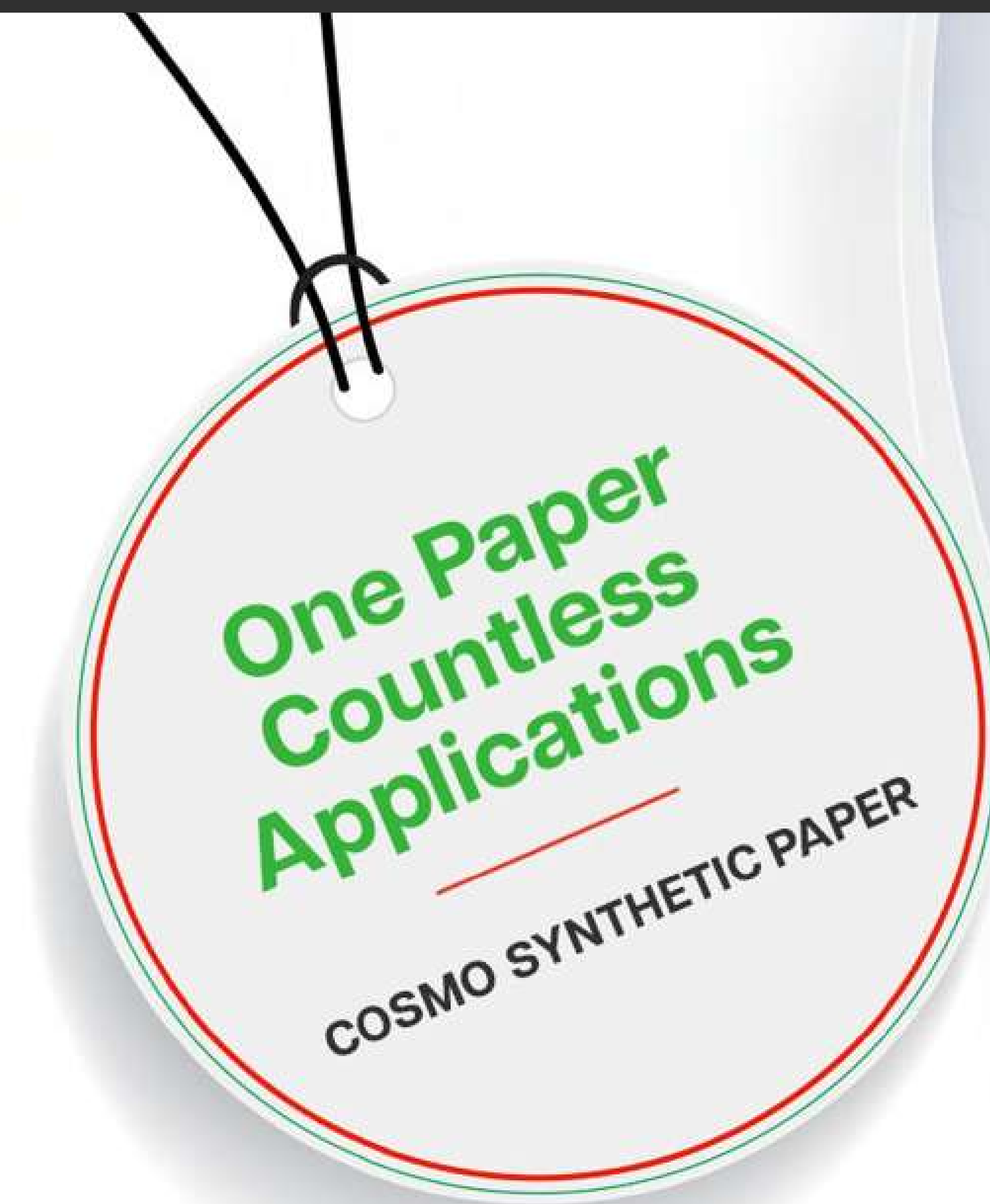
НОВИНКА

СИНТЕТИЧЕСКАЯ БУМАГА

ПРЕДСТАВЛЯЕТ СОБОЙ СОЭКСТРУДИРОВАННУЮ БЕЛУЮ МАТОВУЮ ПЛЕНКУ НА ОСНОВЕ ПОЛИПРОПИЛЕНА, НАПОМИНАЮЩАЯ БУМАГУ ПО ВНЕШНЕМУ ВИДУ.

ПРЕИМУЩЕСТВА:

- НЕ РВЕТСЯ
- ОБЛАДАЕТ ОТЛИЧНЫМИ ПЕЧАТНЫМИ СВОЙСТВАМИ
- ВОДОСТОЙКАЯ, УСТОЙЧИВА К МАСЛАМ И ЖИРАМ
- ЭКОЛОГИЧЕСКИ БЕЗОПАСНА
- ПРОЧНАЯ И ДОЛГОВЕЧНАЯ
- ПРЕВОСХОДНАЯ ГЛАДКОСТЬ
- ПРЕКРАСНО ВЕДЕТ СЕБЯ ПРИ ПОСЛЕДУЮЩИХ ОТДЕЛОЧНЫХ ПРОЦЕССАХ: ТИСНЕНИЕ ФОЛЬГОЙ, ЛАМИНАЦИЯ, УФ-ЛАКИРОВАНИЕ



UNO SP DIGILUX

ИДЕАЛЬНОЕ РЕШЕНИЕ ДЛЯ ЦИФРОВОЙ ПЕЧАТИ

- ФОРМАТ: SRA3
- ТОЛЩИНА: 150, 200, 280, 305 И 360 МИКРОН
- ПАЧКА: 100 ЛИСТОВ



UNO SP DUALCOAT

ДЛЯ РАЗЛИЧНЫХ ВИДОВ ПЕЧАТИ:
ОФСЕТНАЯ ПЕЧАТЬ ФОЛИЕВЫМИ И УФ-КРАСКАМИ,
ШЕЛКОТРАФАРЕТ, HP INDIGO, HP LATEX

- ФОРМАТ
ЛИСТЫ: 700 X 1000 MM
ПАЧКА: 100 ЛИСТОВ
РУЛОНЫ: 1050 MM X 50 M
- ТОЛЩИНА: 150, 200, 250, 305 И 510 МИКРОН



**СПАСИБО
ЗА ВНИМАНИЕ**

