



Юрий Кудрин

Руководитель направления
по работе с типографиями

yu.kudrin@sptlab.ru

SmartPack®

SmartPack — ключевой интегратор
типографского метода нанесения
и аккредитованный партнёр
Оператора-ЦРПТ и системы
«Честный ЗНАК»

Сайт: sptlab.ru



SmartPack в цифрах

Smart Packaging Technology Service (ООО «СПТСервис») является ключевым интегратором типографского метода нанесения и основным партнером Оператора ЦРПТ (Честный знак)

- ✔ Более 170 сервис-провайдеров на территории России и за её пределами оснащено программно-аппаратными решениями SmartPack®.
- ✔ Более 2000 производителей и импортеров используют типографский метод нанесения и пользуются программными решениями SmartPack®.

> 3 млрд кодов

Ежемесячно проходит через инфраструктуру SmartPack

📍 Филиалы — Россия и Республика Беларусь.

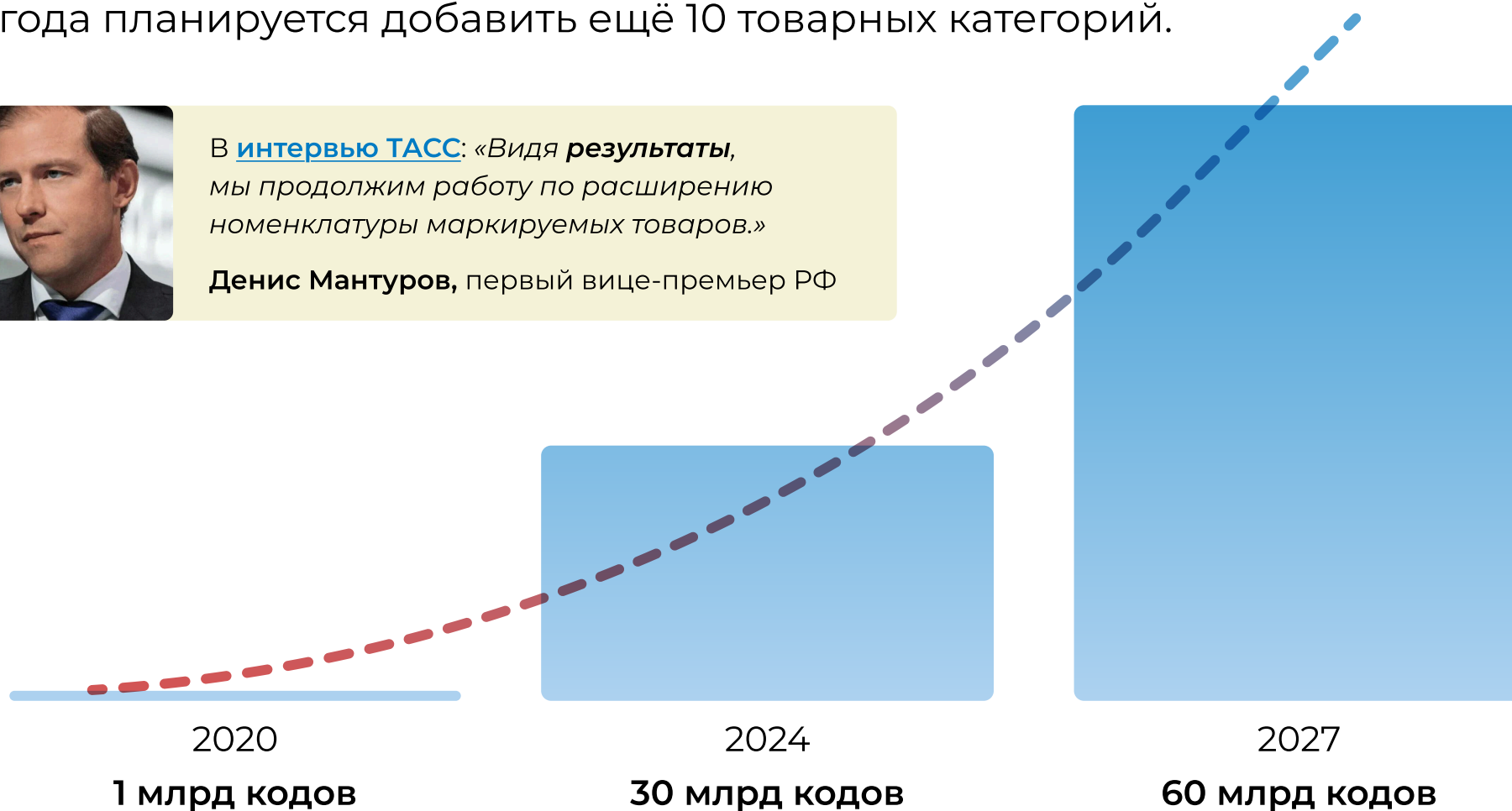
Растущий рынок маркировки

Количество кодов, обрабатываемых через SmartPack, стабильно растёт — и этот **рост продолжится**. В ближайшие два года планируется добавить ещё 10 товарных категорий.



В [интервью ТАСС](#): «Видя **результаты**, мы продолжим работу по расширению номенклатуры маркируемых товаров.»

Денис Мантуров, первый вице-премьер РФ



Товарные группы, подлежащие маркировке

2024
и ранее



Упакованная вода



Молочная продукция



Соки и сладкая вода



Пиво, слабо-алкогольные напитки



Антисептики

20+
ТОВАРНЫХ
ГРУПП

2025



Бытовая химия и косметика



Чипсы, хлебцы, сухарики



Соусы, кетчуп, майонез



Корма для животных



Кофе, чай, какао



Специи

2026



Крупы, мука, макароны



Шоколад, конфеты, сладости



Мясные изделия



Полуфабрикаты



Удобрения



и другие товарные группы...

Маркировка будет **только расти** в объёмах и будут ужесточаться контроль и требования

Важно: при нанесении использовать максимально проверенные и предсказуемые способы.

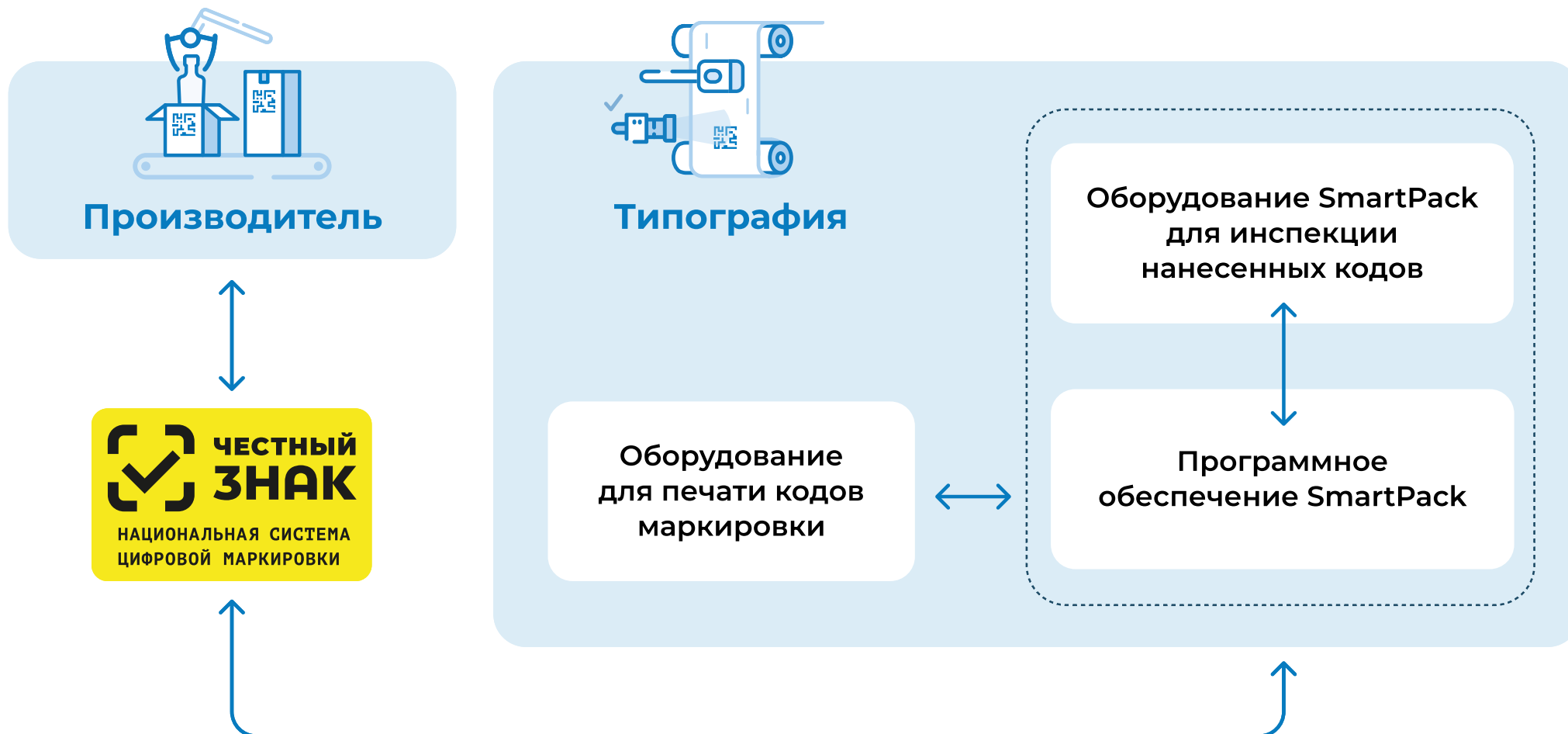
Типографская маркировка — **про это.**

Типографское нанесение — эталон маркировки

Маркировка, нанесенная в профессиональных условиях типографии, имеет высший класс считываемости, не портит дизайн упаковки и устойчива к повреждениям. **Это гарантирует** успешную продажу товара на кассе магазина.



Взаимодействие типографии и производителя



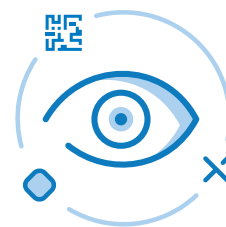
Как маркировка будет **меняться** в 2026 году

Про AI уже сейчас

На нашем стенде показываем, как нейросеть работает на перемотчике с инспекцией печати кодов SmartPack.

Первая функция: система теперь **отличает настоящие дефекты** печати от случаев, когда код смещён или отсутствует. Это помогает выявлять и устранять проблемы прямо на этапе инспекции.

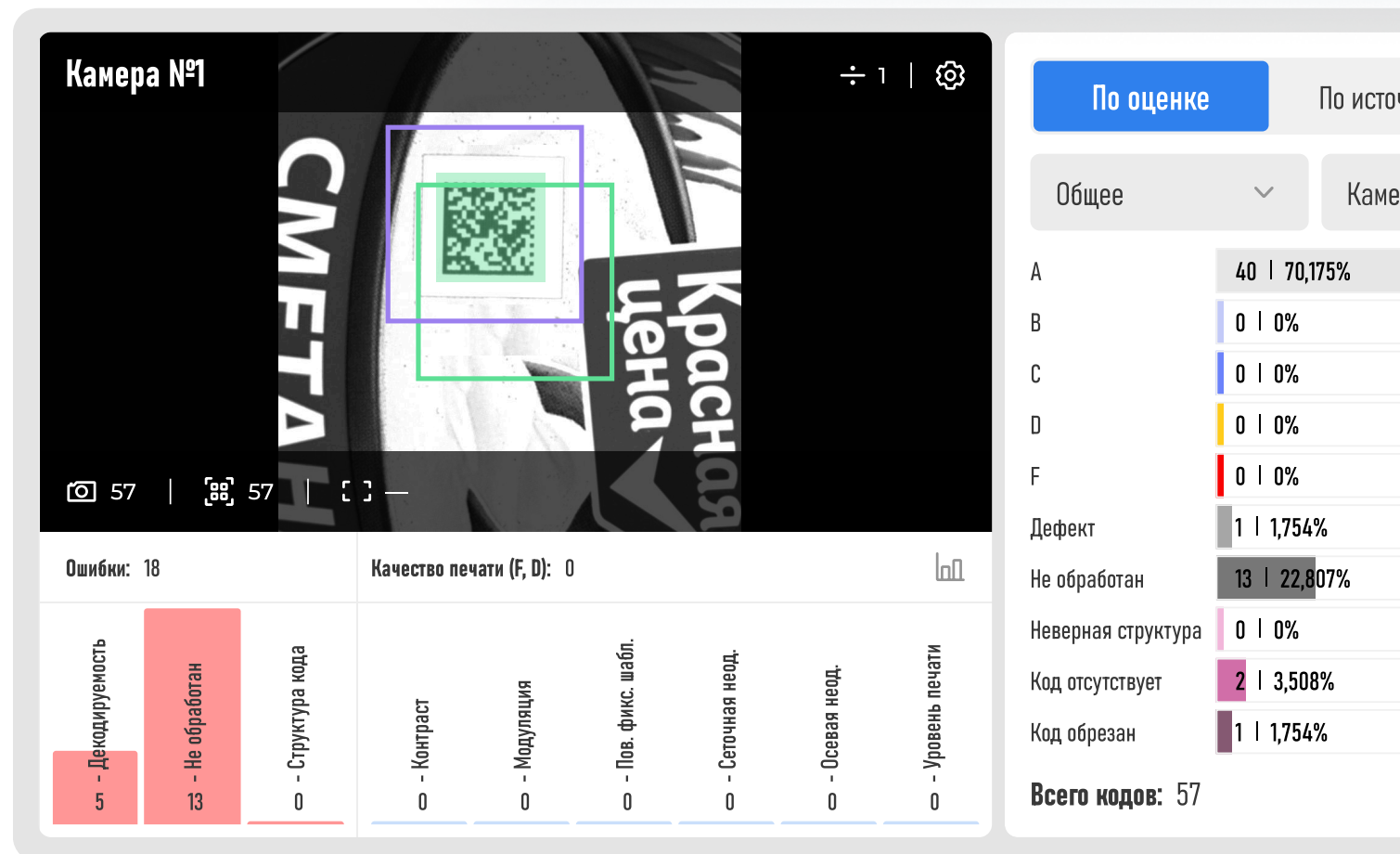
Вторая функция: нейросеть «следит» за кодом и распознаёт его даже при смещении за пределы зоны, снижая количество брака.



L2 · ПРОВЕРКА КАЧЕСТВА ПЕЧАТИ

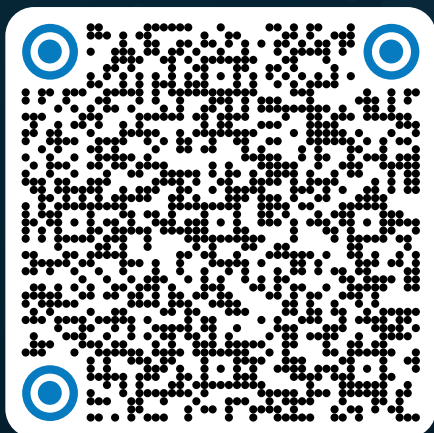
SmartPack Vision

Лучшее предложение на рынке инспекции качества DM-кодов по возможностям и экономическим показателям.



ГОРЯЧАЯ ЛИНИЯ

+7 800 555 00 30



Оставить заявку
на подключение:
[sptlab.ru/services/
printhouse](https://sptlab.ru/services/printhouse)

SmartPack[®]

Ключевой интегратор типографского
метода нанесения и аккредитованный
партнёр Оператора-ЦРПТ и системы
«Честный ЗНАК».